



LET'S BUILD A BETTER FUTURE

## Systemy rolet adaptacyjnych **SK | SKE | SKP | SKO | SKO-P**

Rolety w systemach adaptacyjnych przeznaczone są do zastosowania głównie w obiektach istniejących. Zaletą tych produktów jest niewątpliwie brak ingerencji w obecny stan budynku, gdyż nie wymagają one specjalnych przygotowań pod montaż i nie są zintegrowane z oknem. Dzięki temu decyzję o montażu rolet w systemie adaptacyjnym możemy podjąć w dowolnym momencie.

Wykonane z wysokogatunkowej blachy elementy systemów charakteryzują się podwyższoną odpornością na ścieranie i działanie czynników atmosferycznych. Przemysłana konstrukcja rolet oraz odpowiednio dobrane materiały stanowią skuteczną ochronę przed nieproszonymi gośćmi.

Ponadto systemy te charakteryzują się dobrą izolacyjnością akustyczną, a także termiczną, pozwalając w znacznym stopniu obniżyć koszty ogrzewania zimą, a latem chroniąc pomieszczenia przed nadmiernym nagraniem. Zastosowanie pracującego niezależnie od rolety systemu Moskito zabezpiecza dodatkowo wnętrze budynku przed insektami, przy jednoczesnym zachowaniu dostępu światła i powietrza.



**REKOMENDOWANE  
DLA BUDOWNICTWA  
ENERGOOSZCZEDNEGO**

**RODZAJE SKRZYNEK**



**SK**



**SKE**



**SKP**



**SKO**



**SKO-P**

**NAPEĘDY I AKCESORIA**



Zwijacz na pasek



Kasety z przekładnią na pasek



Korby



Sprężyny



Siłowniki elektryczne



Piloty



Przełączniki klawiszowe i kluczykowe



Przełączniki zegarowe



Centralka inteligentnego sterowania budynkiem



Centralka inteligentnego sterowania

## DOSTĘPNE PROFILE

Profile aluminiowe wypełnione pianką pianką poliuretanową, typu:



**PA 37** wysokość profilu: 37 mm  
grubość: 8,5 mm



**PA 39** wysokość profilu: 39 mm  
grubość: 9 mm



**PA 40** wysokość profilu: 40 mm  
grubość: 8,7 mm



**PA 43** wysokość profilu: 43 mm  
grubość: 8,8 mm



**PA 45** wysokość profilu: 45 mm  
grubość: 9 mm



**PA 52** wysokość profilu: 52 mm  
grubość: 13 mm



**PA 55** wysokość profilu: 55 mm  
grubość: 14 mm

Profile ekstrudowane, typu:



**PE 41** wysokość profilu: 41 mm  
grubość: 8,5 mm

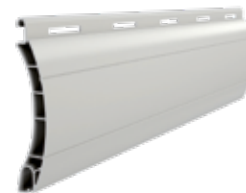


**PE 55** wysokość profilu: 55 mm  
grubość: 14 mm

Profile PVC, typu:

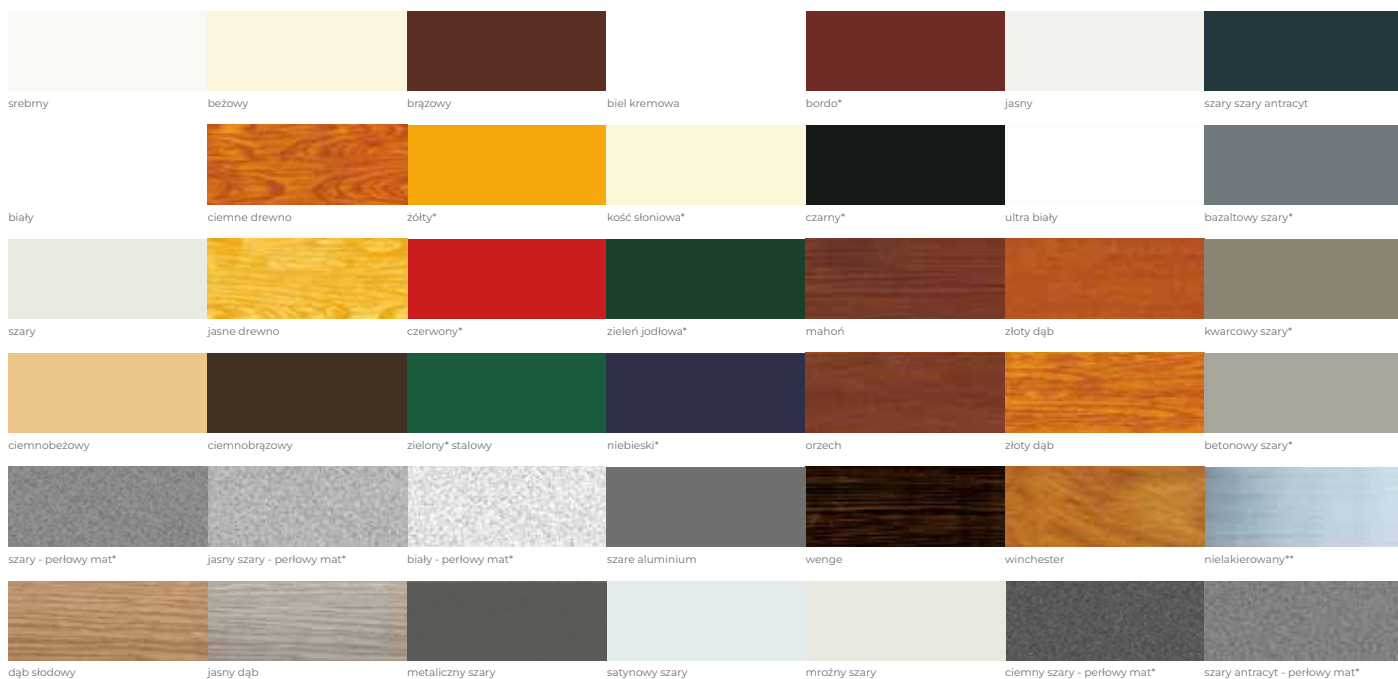


**PT 37** wysokość profilu: 37 mm  
grubość: 8 mm



**PT 52** wysokość profilu: 52 mm  
grubość: 14 mm

## KOLORYSTYKA PROFILI



Kolory nie odwzorowują wiernie kolorów rzeczywistych. Dostępność kolorów zależy od typu profilu.

\* - Kolor specjalny – na zamówienie.

\*\* - Na specjalne zamówienie możliwość lakierowania profili ekstrudowanych na dowolny kolor z palety RAL.

# ROLETY ZEWNĘTRZNE A BILANS ENERGETYCZNY BUDYNKU

DRZWI I OKNA

# 25%

straty ciepła

DRZWI I OKNA

# 60%

promieniowania słonecznego



## Czy wiesz, że...

Zimą okna i drzwi przyczyniają się do straty nawet **25%** ciepła, a latem przepuszczają około **60%** energii promieniowania słonecznego, co powoduje przegrzewanie się pomieszczeń. Aby tego uniknąć i zaoszczędzić energię zimą, warto zastosować rolety zewnętrzne Aluprof, które pozwalają na redukcję wydatków na ogrzewanie i chłodzenie przez cały rok nawet do 30%.

**ALUPROF**  
ALUMINIUM SYSTEMS

**ALUPROF SA**

ul. Gośławicka 3, 45-446 Opole, Polska  
tel. +48 77 400 00 00, fax +48 77 400 00 06  
e-mail: [opole@aluprof.eu](mailto:opole@aluprof.eu)  
[www.rolety.aluprof.eu](http://www.rolety.aluprof.eu)